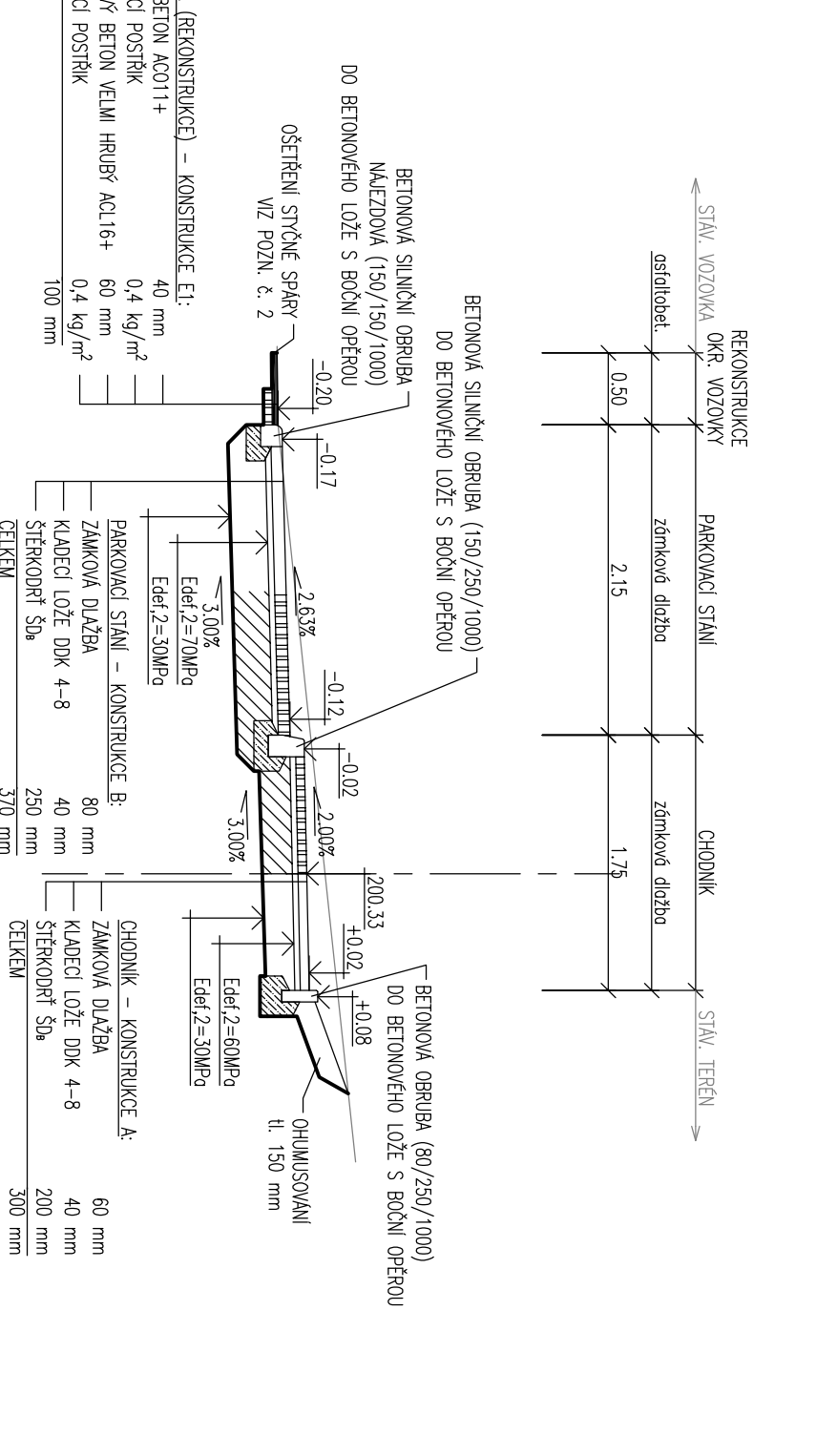
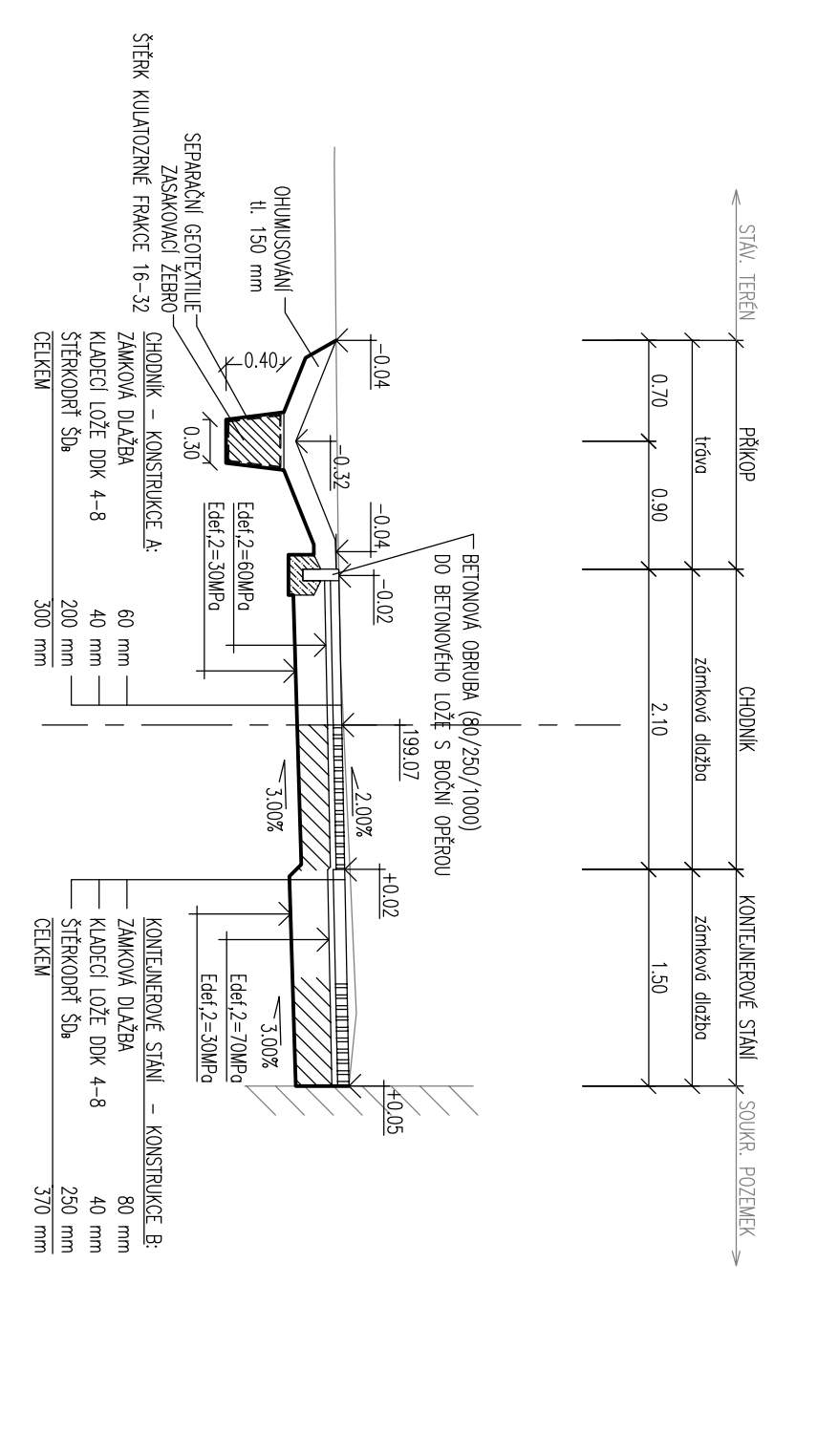


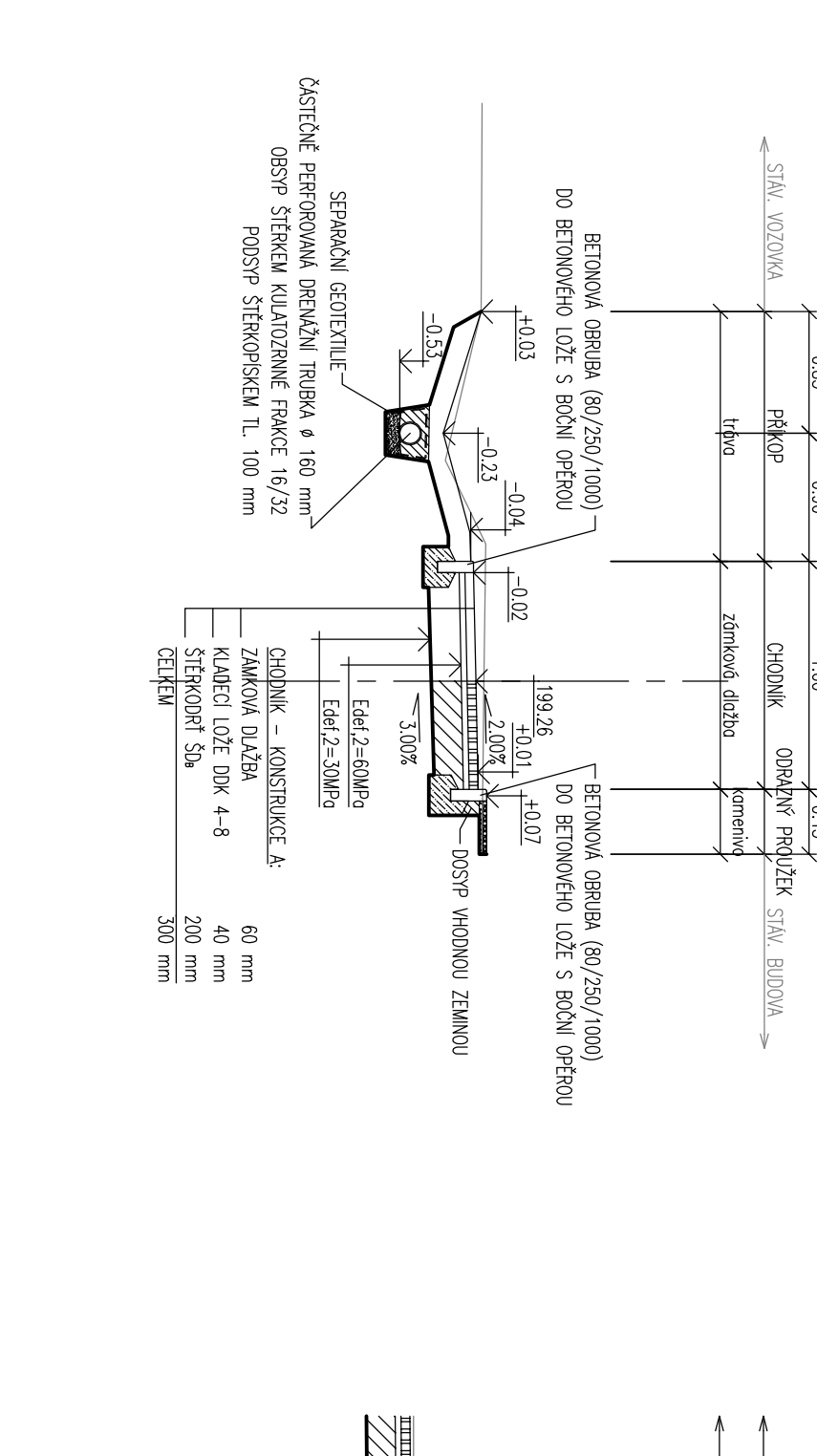
ŘEZ A - A : VZOROVÝ PŘÍČNÝ ŘEZ CHODNIKEM, PŘÍLEHLÝM PARKOVACÍM STÁNÍM



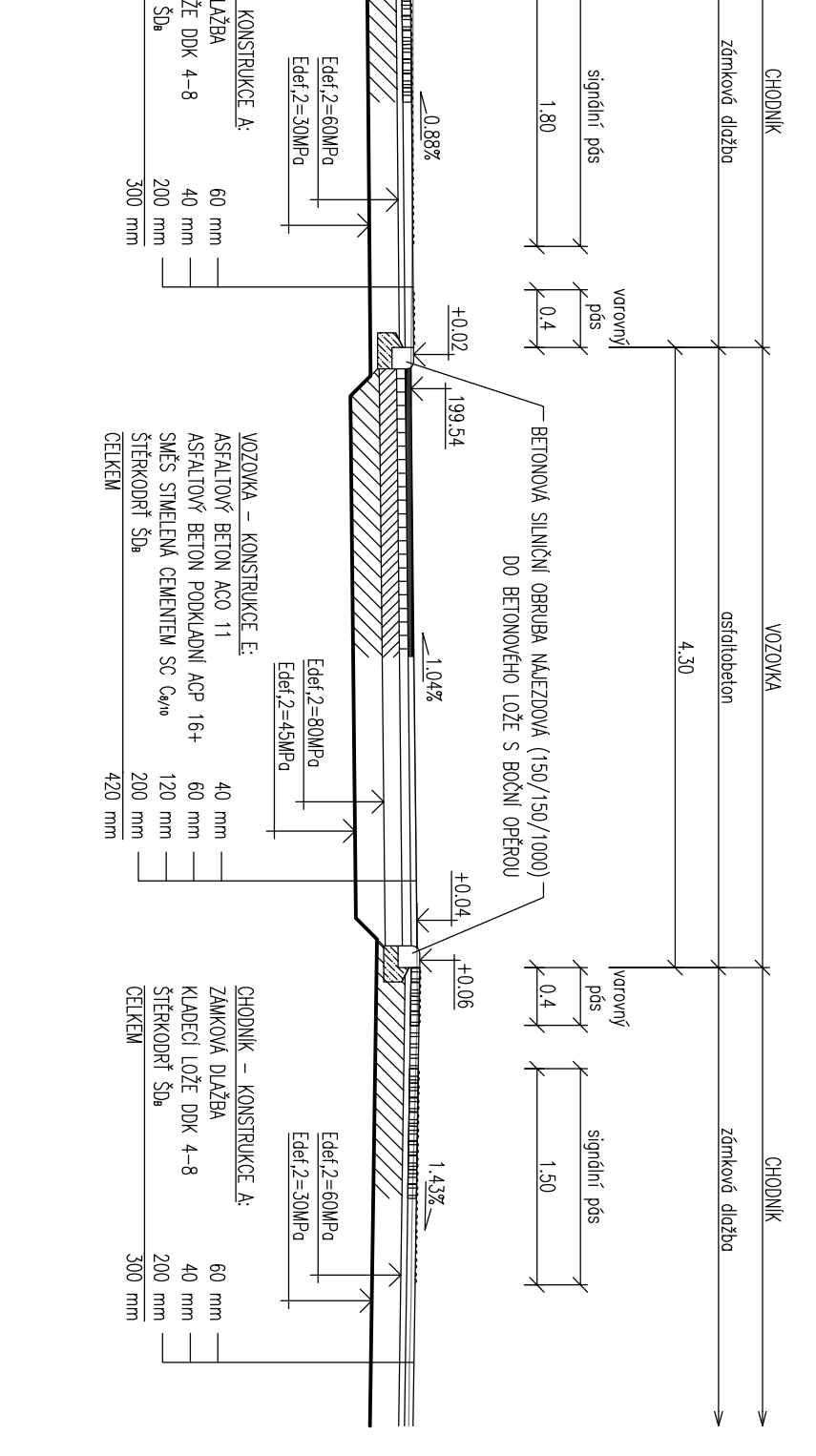
ŘEZ B - B : VZOROVÝ PŘÍČNÝ ŘEZ CHODNIKEM A KONTEJNEROVÝM STÁNÍM



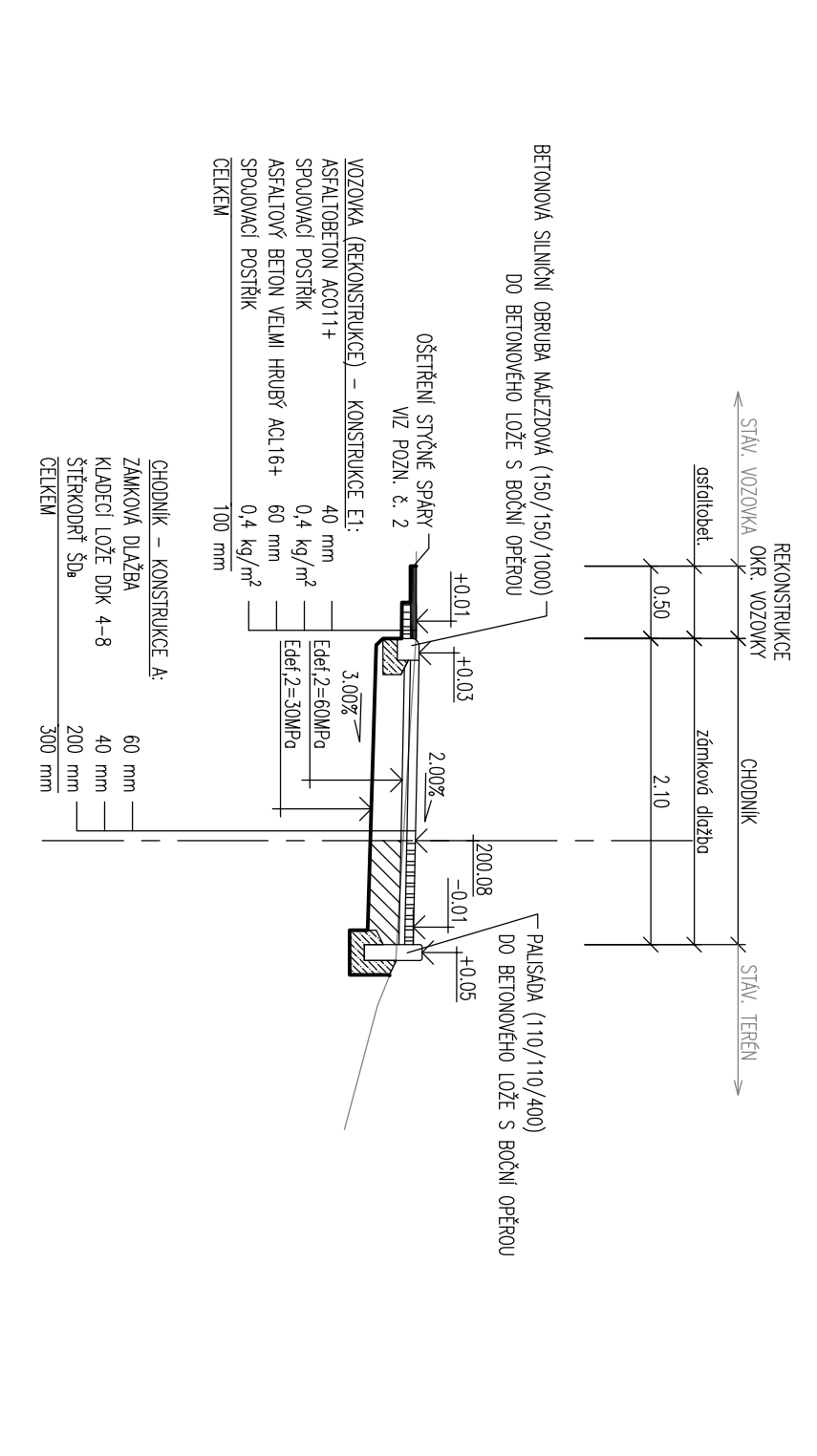
ŘEZ C - C : VZOROVÝ PODELNÝ ŘEZ CHODNIKEM A PŘÍKOPEM



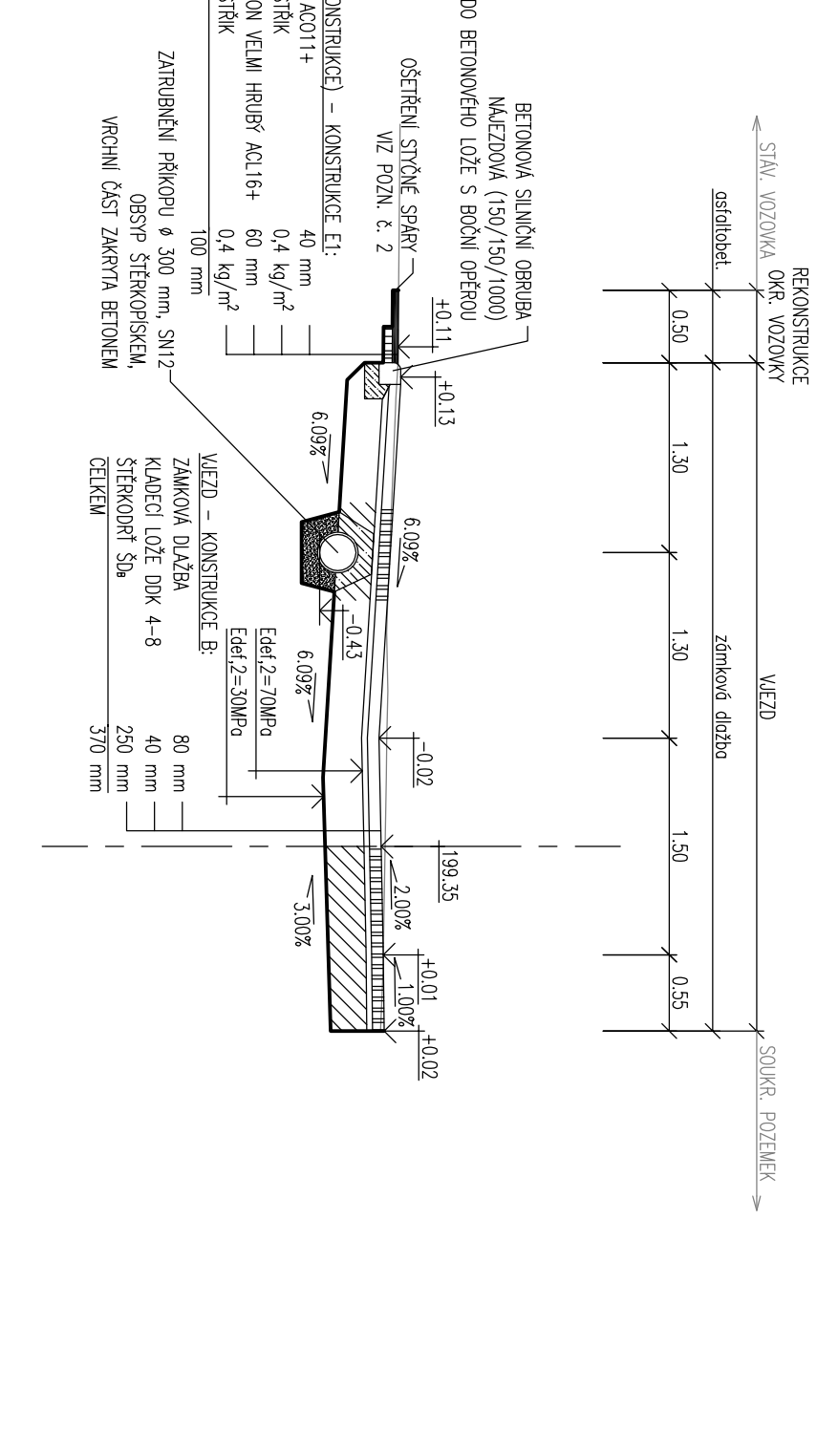
ŘEZ D - D : VZOROVÝ PODELNÝ ŘEZ CHODNIKEM A VOZOVKOU



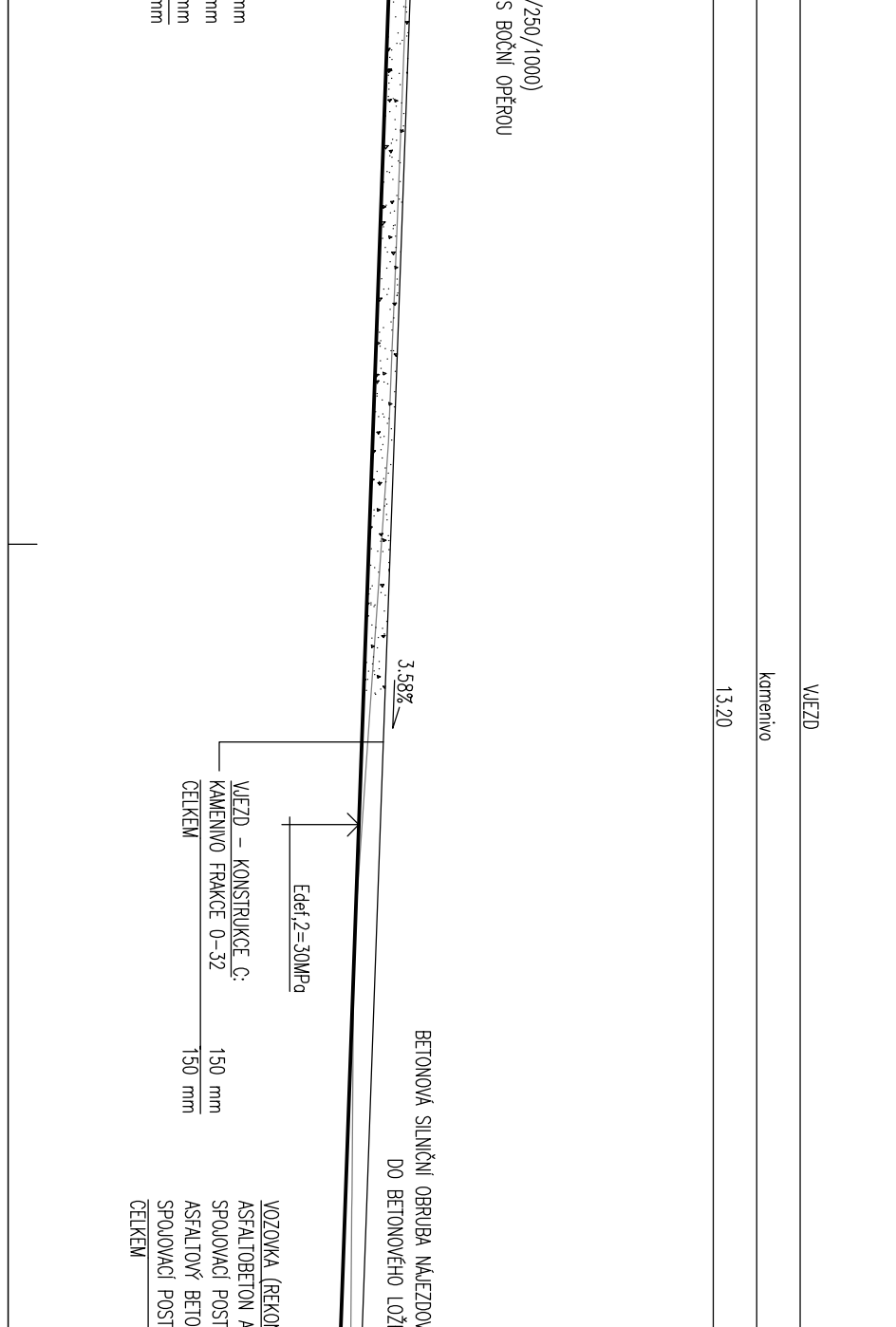
ŘEZ E - E : VZOROVÝ PŘÍČNÝ ŘEZ CHODNIKEM



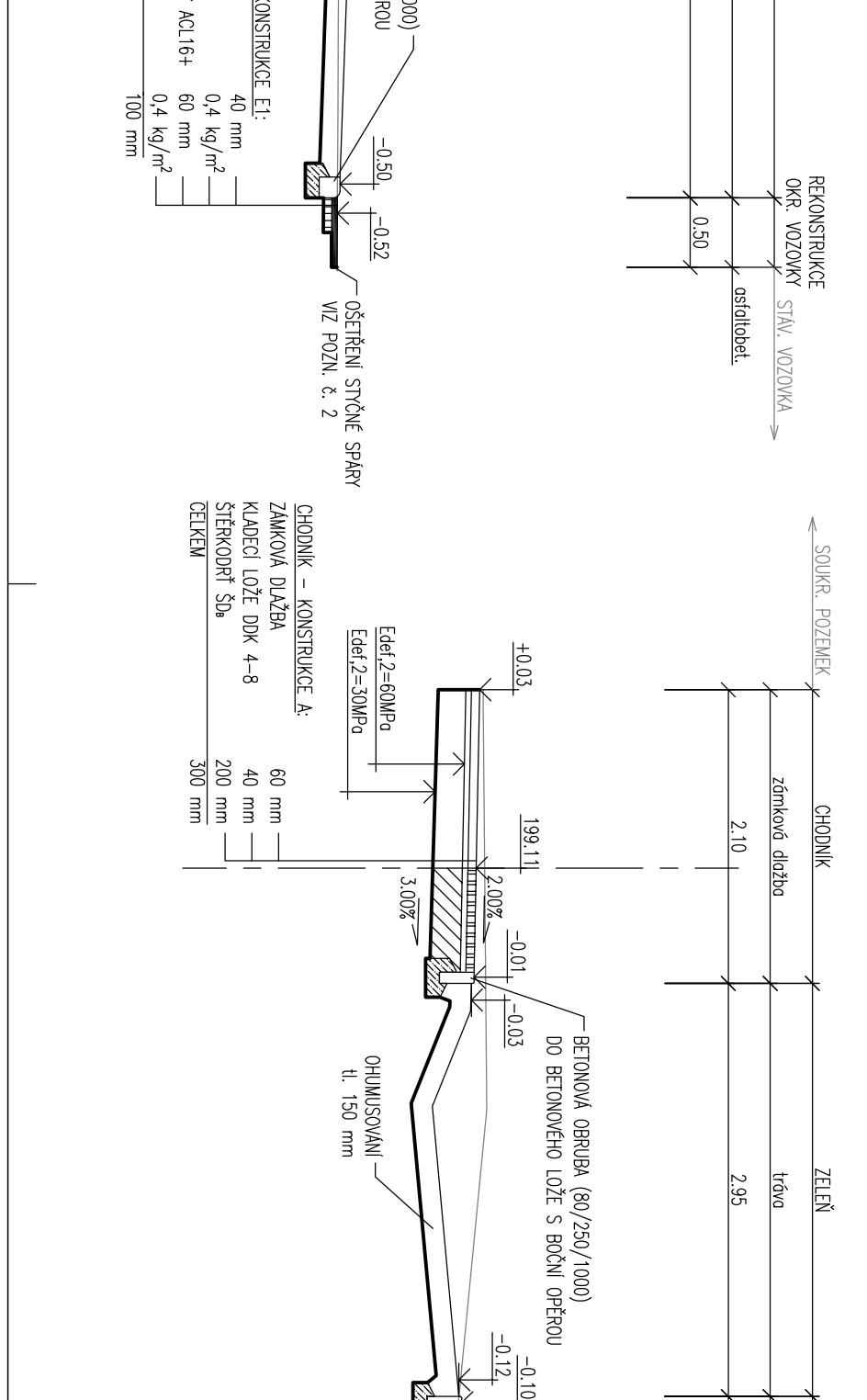
ŘEZ F - F : VZOROVÝ PŘÍČNÝ ŘEZ VJEZDEM



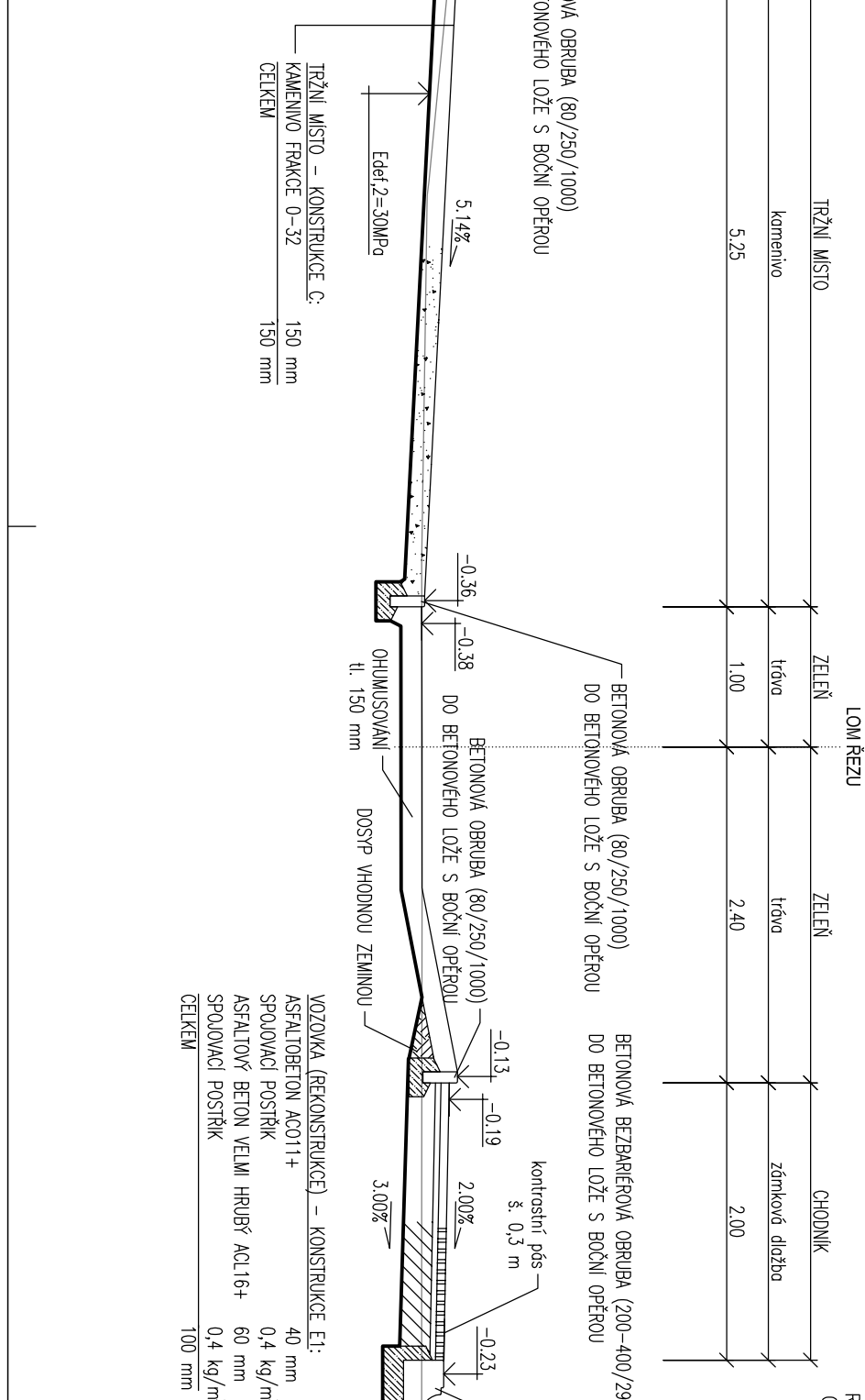
ŘEZ G - G : VZOROVÝ PŘÍČNÝ ŘEZ VJEZDEM



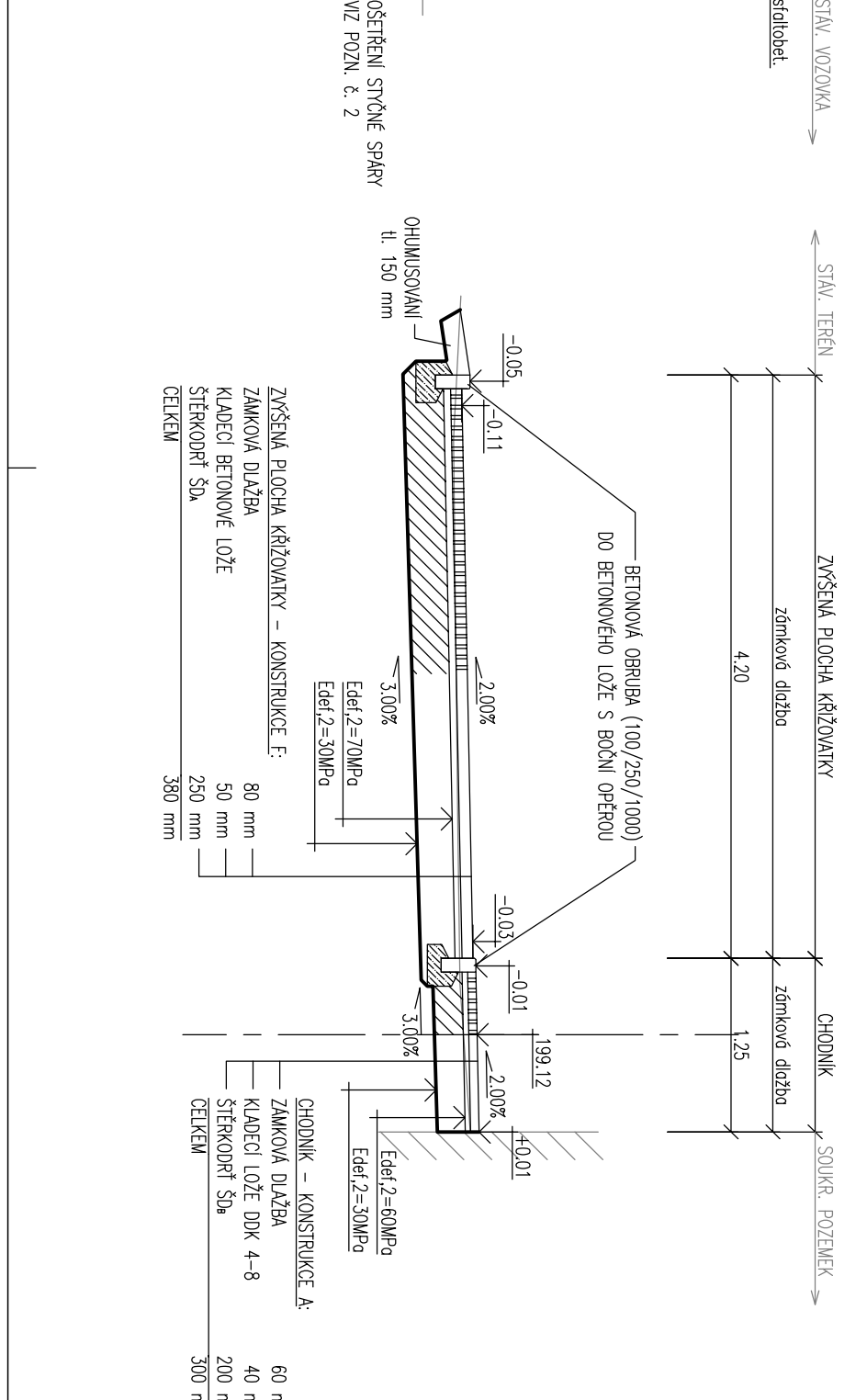
ŘEZ H - H : VZOROVÝ PŘÍČNÝ LOMENÝ ŘEZ CHODNIKEM A TRŽNÍM MÍSTEM



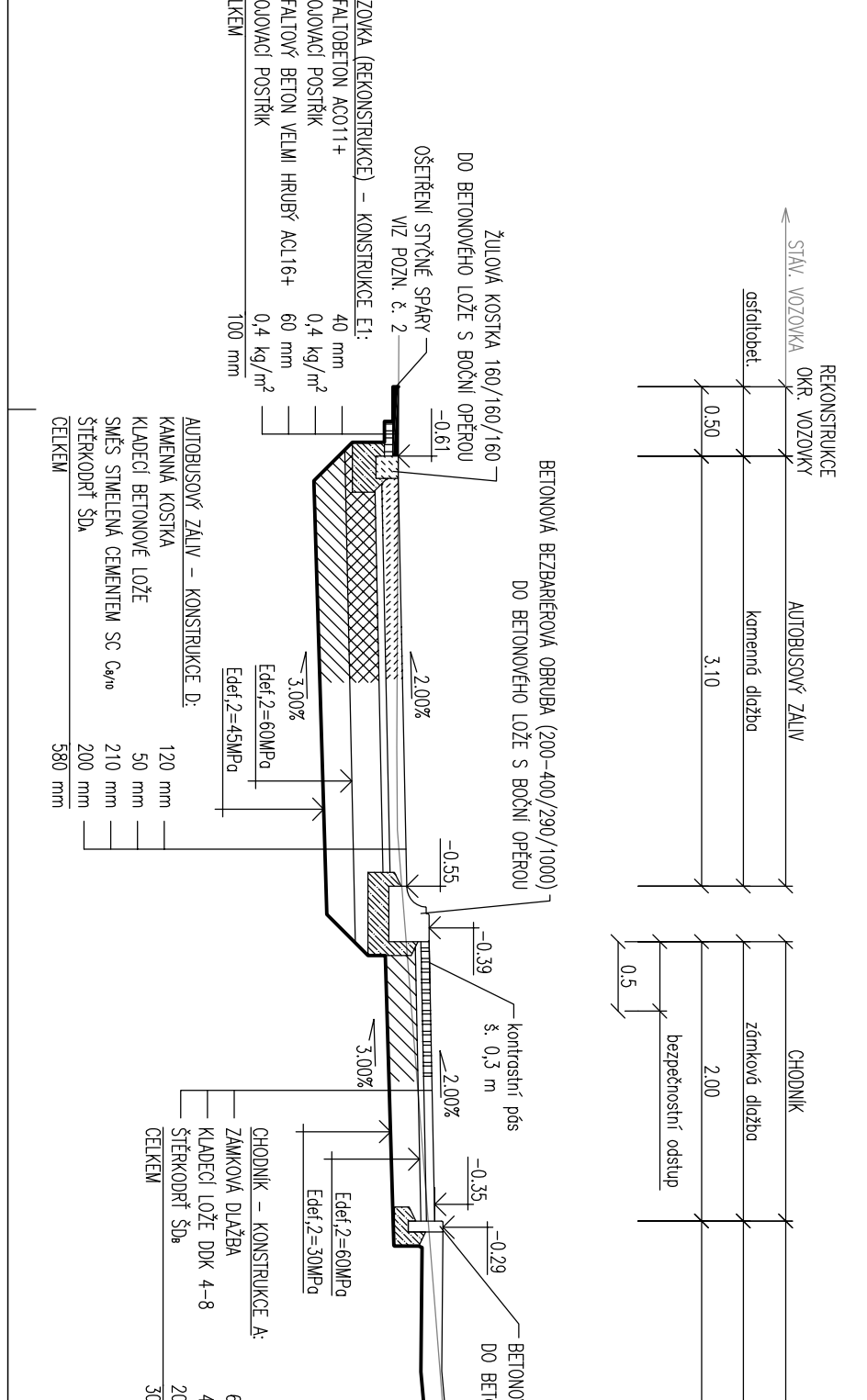
ŘEZ I - I : VZOROVÝ PŘÍČNÝ ŘEZ CHODNIKEM A ZVYŠENOU KŘÍŽOVATKOVOU PLOCHOU



ŘEZ J - J : VZOROVÝ PŘÍČNÝ ŘEZ AUTOBUSOVÝM ZÁLIVEM A CHODNIKEM



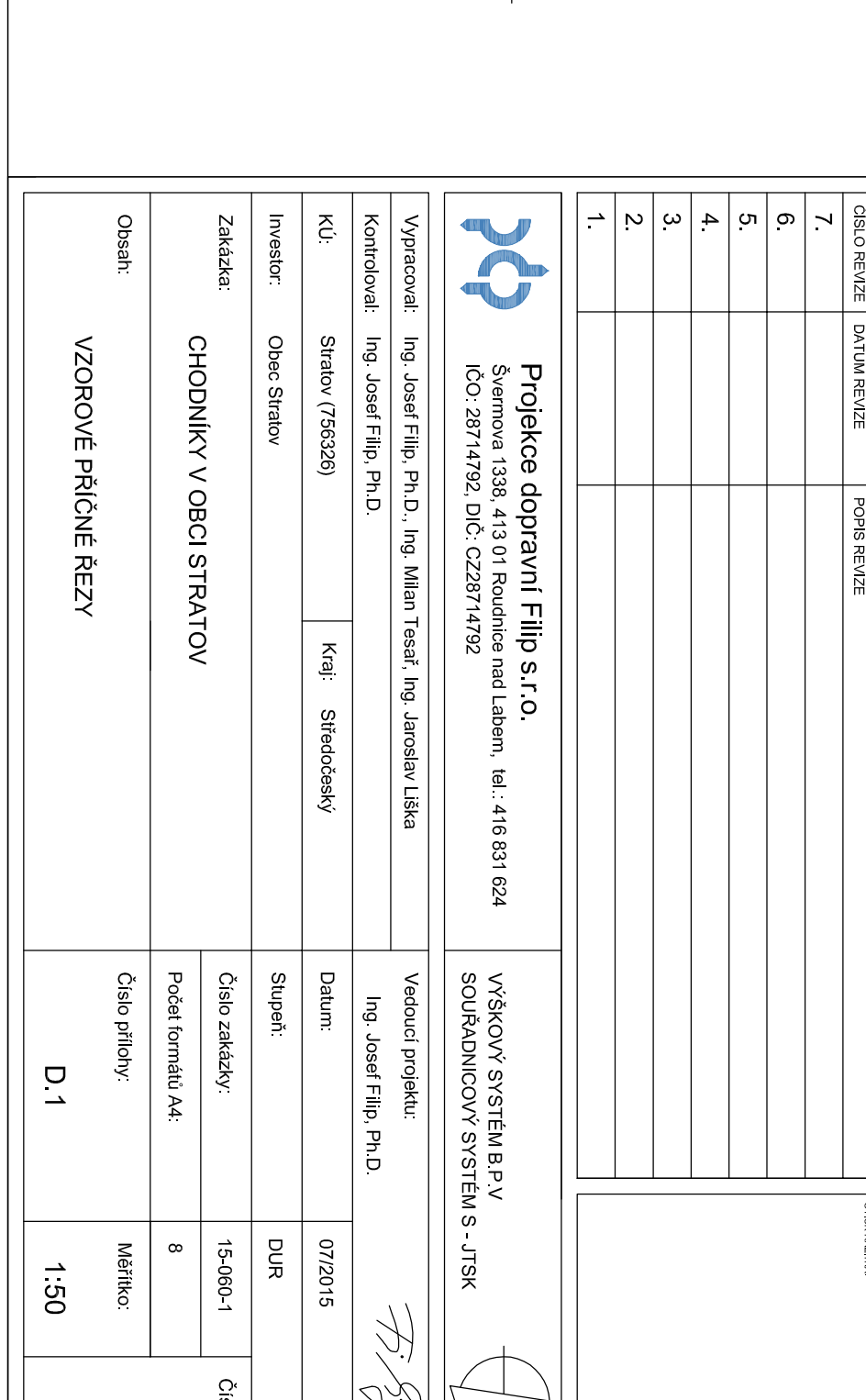
ŘEZ K - K : VZOROVÝ PŘÍČNÝ ŘEZ CHODNIKEM



POZN. č. 1:

Hlášení: zemní práce bude provedeno v souladu s ČSN 73 6126-1 a 73 6126-2. Hrubé a částečné vstupy budou provedeny v souladu s ČSN 73 6126-1 a 73 6126-2. Podklady: na kamennou a nehmotné vstupy budou v souladu s ČSN EN 12385. Křivky z datů budou provedeny v souladu s ČSN 73 6131. POZN. č. 2: Všechny vstupy a vstupy stěhující vstupy budou před provedením prací provedeny v souladu s ČSN 73 6131. POZN. č. 3: Všechny vstupy a vstupy stěhující vstupy budou před provedením prací provedeny v souladu s ČSN 73 6131.

ŘEZ L - L : VZOROVÝ PŘÍČNÝ ŘEZ CHODNIKEM



ČÍSLO NÁZEVU	DATUM NÁZEVU	POPIS NÁZEVU
1.		
2.		
3.		
4.		
5.		
6.		
7.		

**Projekce dopravní Filip s.r.o.**  
 Štefánova 1338, 413 01 Rudolfově nad Labem | tel. +420 831 924  
 IČO: 2874792, DIČ: CZ2874792

Vypracoval: Ing. Josef Filip, Ph.D. | Ing. Milan Hradil | Ing. Jaroslav Libka  
 Kontroloval: Ing. Josef Filip, Ph.D.

Investor: Obec Slavkov  
 Stavební úřad: Koj. Slavočany

Zakázka: CHODNIKY A OBSTAVBY  
 Podat. číslo: 15-080-1  
 Číslo kódu: 8

Období: D-1  
 Měřítko: 1:50