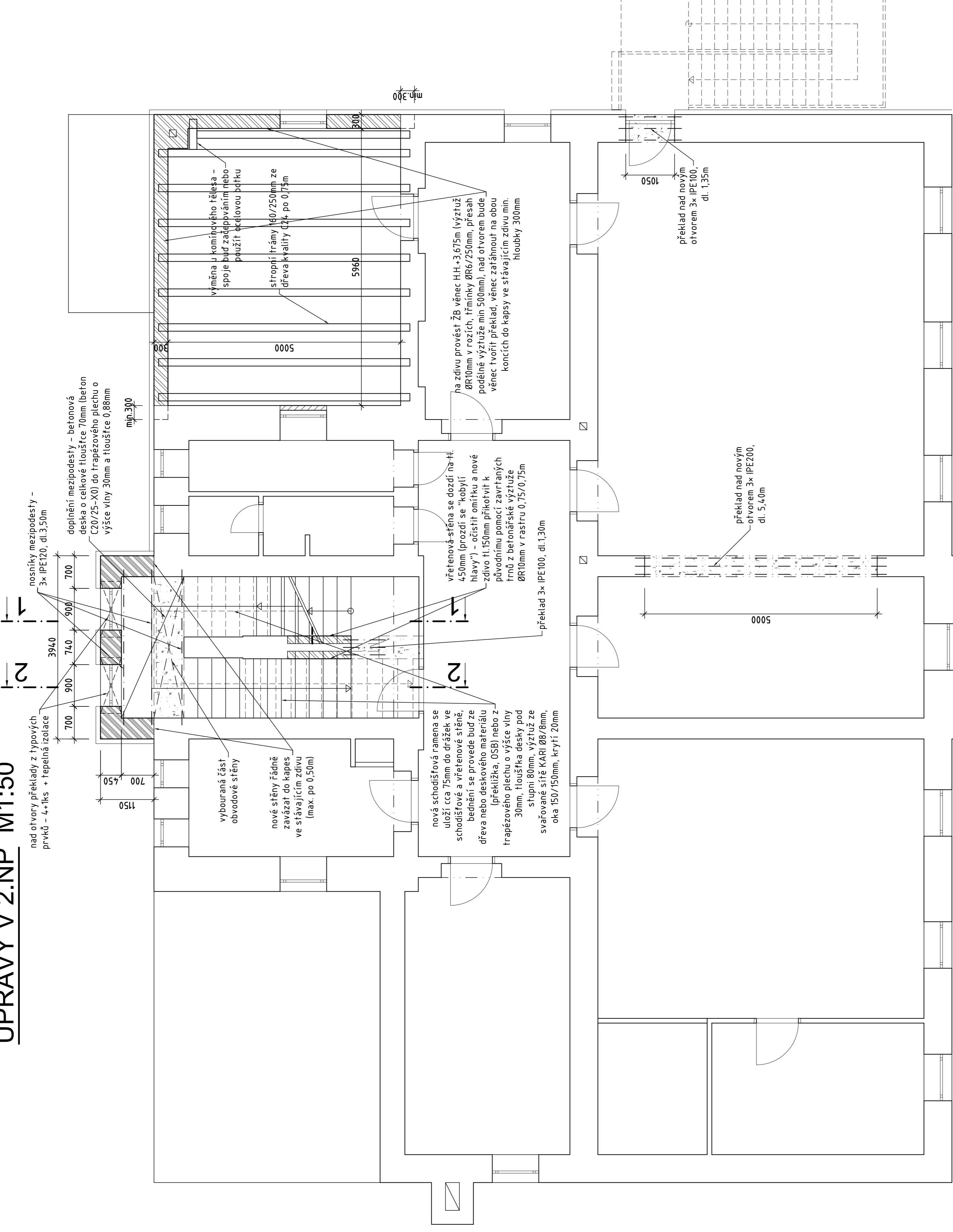
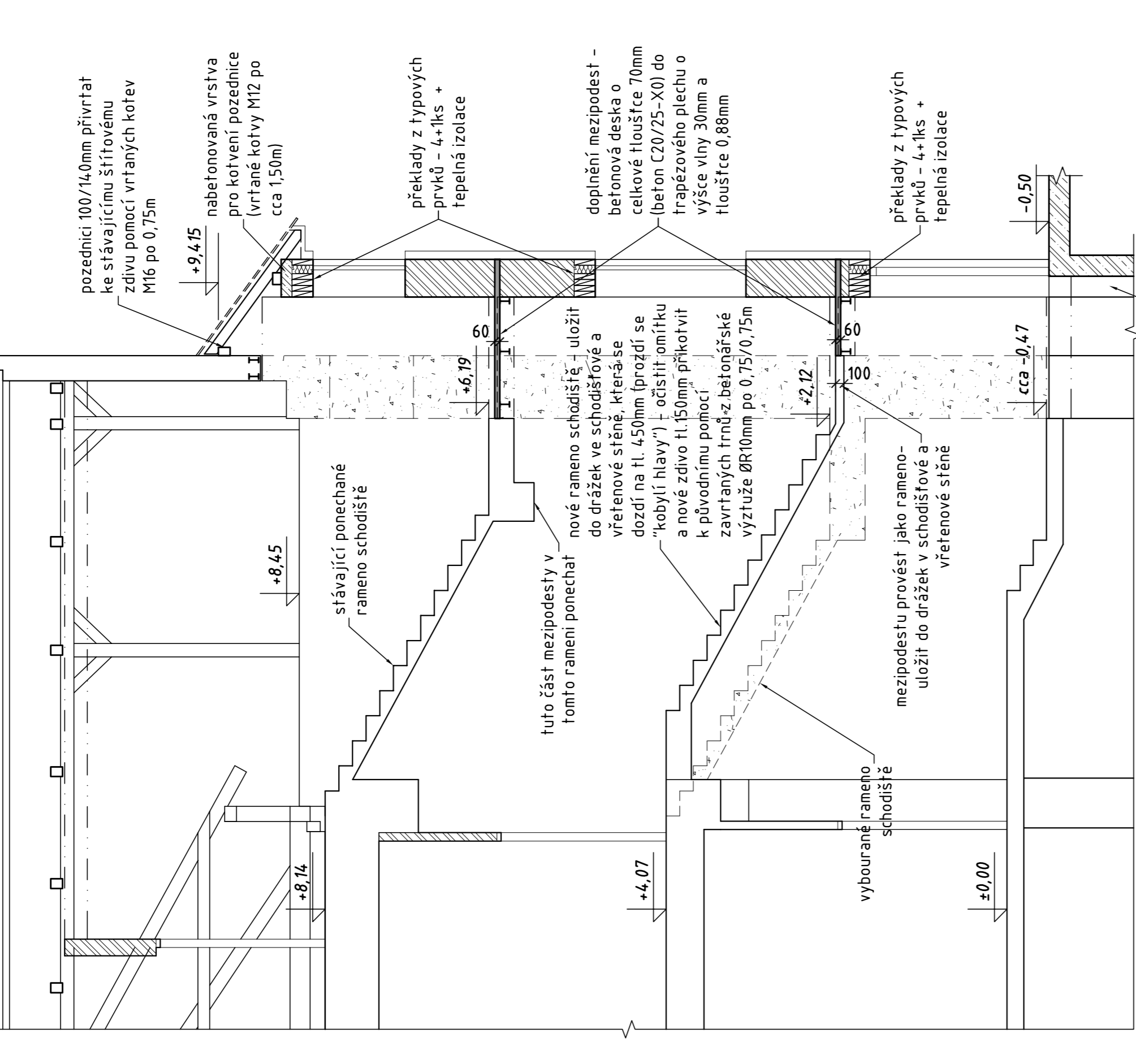


ÚPRAVY V 2.NP M1:50



ŘEZ 2-2 M1:50



přibetonovaný základový pás ke stěně jímký - záležzí na tloušťce stěny jímký - pokud bude tloušťka stěny alespoň 300mm (vnější líc stěny jímký bude za polovinou tloušťky stěny), není nutno přibetonování provádět, jinak základový pas bude mít tloušťku min. 250mm a hloubku 800mm a bude nutno ho nakotvit ke stěně jímký zavrtanými trny ØR16mm, dl. 0.40m v rastru cca 0.60/0.60m do stěny stávající jímký

POZNÁMKY:

- Při obnovení stropních trámů při odstranění podhledu se zkontroluje stav zhlaví trámů a případně se provede jejich zabezpečení.

KONSTRUKČNÍ OCEL S235 BETON C20/25-XC1

0	mm/yy	REV. PROVEDL	SGVÁLIL	PŘEDMĚT REVIZE
REV.	DATUM	REV. PROJEKTANT	SCHVÁLIL	S-KON s.r.o.
Ing. Černošský	Ing. Černošský	Ing. Černošský		<small>Prostřední 28. 9. 2003 - Votava s-kon.com@seznam.cz</small>
MÚ - OÚ: Stráňov	INVESTOR: Obec Stráňov č.p. 90, pošta 289 22 Lysá nad Labem	FILE: 03r0.dwg	A4	8
STAVBA - OBJEKT:			DATUM	04/2013
Rozšíření MŠ Strátov na 28 míst v budově OÚ			STUPĚŇ	RD
OBSAH: starická část			MĚŘÍTKO	1:50
Úpravy v 2.NP , řez 2-2			ČÍSLO ZAKÁZKY	13024-01
			ČÍSLO PŘÍLOHY:	S-03
			REV.	0