

CENOVÁ NABÍDKA:  
ARCHITEKTONICKO-URBANISTICKÁ STUDIE  
**REVITALIZACE**  
**VEŘEJNÉHO PROSTRANSTVÍ**  
**STRATOV**



OBSAH CENOVÉ NABÍDKY:

1. ZÁKLADNÍ ÚDAJE
2. OBSAH PLNĚNÍ A CENOVÁ NABÍDKA
3. TERMÍN PLNĚNÍ
4. FORMÁLNÍ NÁLEŽITOSTI PLNĚNÍ

## 1. ZÁKLADNÍ ÚDAJE

Objednatel: **Obec Stratov**  
Stratov 90  
289 22, p.Lysá nad Labem  
IČ: 00239828  
DIČ: CZ00239828  
ČÚ: 51-7270100257/0100 (Komerční banka, a.s.)

Kontaktní osoba: **Josef Horvát (starosta obce)**  
+420 724 188 660  
starosta@stratov.cz

Zhotovitel: **Ing. arch. Daniel Szkwara**  
Peřínská 572/14  
150 00 Praha 5 – Malá Strana  
+420 770 690 009  
info@szkwara.com  
IČ: 09465791 (**neplátce DPH**)  
ČÚ: 6024333309/0800 (Česká spořitelna)  
www.szkwara.com

Adresa řešeného území: **k.ú. Stratov (756326)**  
Středočeský kraj

Parcely řešeného území: **parc. č. 356** (10 273 m<sup>2</sup>)  
**parc. č. 357** (116 m<sup>2</sup>)  
**parc. č. 284** (81 m<sup>2</sup>)  
**parc. č. 407** (793 m<sup>2</sup>)  
**parc. č. 354/1** (3 022 m<sup>2</sup>)

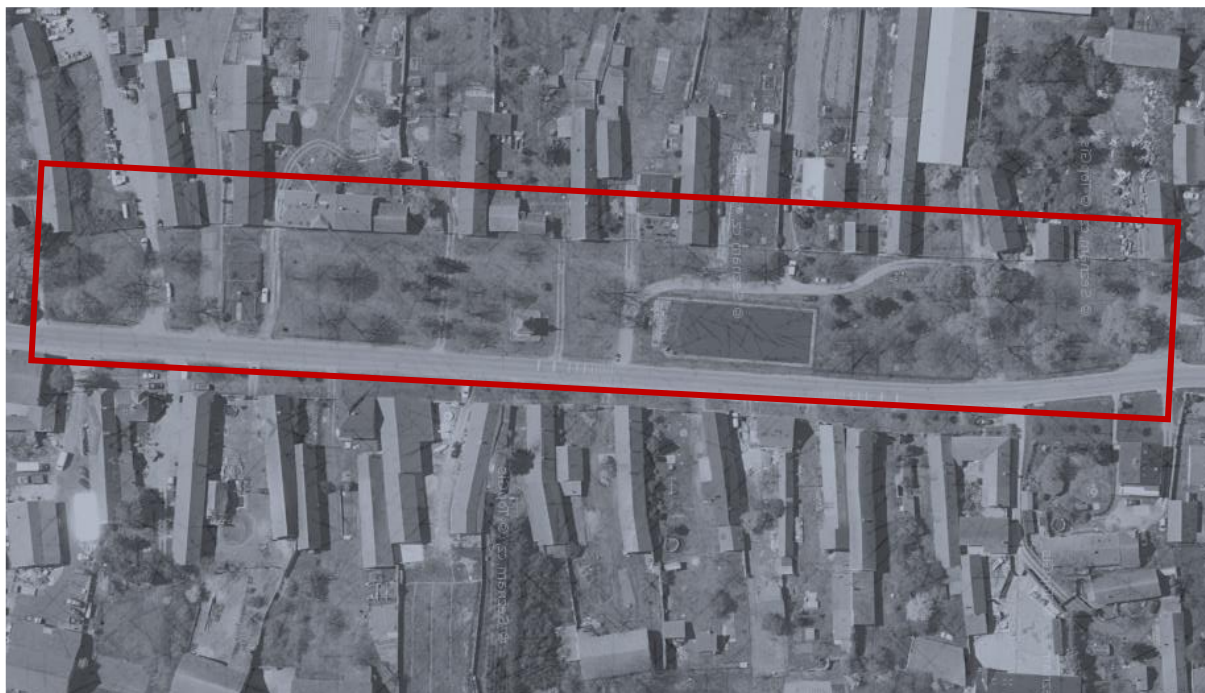
Plocha řešeného území: cca 14 285 m<sup>2</sup>

## 2. OBSAH PLNĚNÍ A CENOVÁ NABÍDKA

Předkládám Vám cenovou nabídku na vyhotovení:

### **„ARCHITEKTONICKO-URBANISTICKÉ STUDIE REVITALIZACE VEŘEJNÉHO PROSTRANSTVÍ STRATOV“**

Zadáním studie je vyhotovení architektonicko-urbanistické studie revitalizace veřejného prostranství (návsí) v obci Stratov. Studii veřejného prostranství je nutno zkoordinovat s již realizovaným projektem chodníků. Řešené území se nachází na parcelách číslo 356, 357, 284, 407 a 354/1 o celkové výměře 14 285 m<sup>2</sup> v katastrálním území Stratov ve Středočeském kraji. Výrazným prvkem území je vodní nádrž. Jako vstupní podklad bude sloužit zaměření, stávající projekt chodníků a participace s obyvateli obce. Před započítáním práce na studii se také dá zhotovit dendrologický průzkum a stavebně-technický průzkum nádrže. Průzkumy nejsou součástí cenové nabídky. Tato studie bude následně využita pro vypracování PD.



Urbanistickou studií se rozumí kompletní návrh v rámci řešeného území s respektováním genia loci a širších vztahů. V rámci řešení specifikuje urbanistická studie požadavky územního plánu. Užívá se často pro zdůvodnění dalších variantních řešení a prokázání správnosti řešení. Architektonické řešení je zpracováno na základě představy a zadání investora architektem. Obsahem studie je analytická a návrhová část. V analytické části se sbírají podněty od místních a analyzují se dostupné podklady. Zjišťuje se, jak prostor funguje, jaké jsou limity území, problémy a pozitiva. Z čehož vzniknou závěry a doporučení. V návrhové části se již ze zjištěných dat generuje koncept řešení a jednotlivé výkresy mezi které patří například:

- Situace s mapovými podklady
- Problémový výkres
- Stávající stav
- Návrhový stav
- Koordinační výkres
- Koncept řešení
- Řezy
- Výkres zeleně
- Výkres vodních prvků a nakládání d dešťovými vodami
- Výkres zpevněných ploch
- Řešení statické a dynamické dopravy
- Typologie mobiliáře
- Detaily prvků
- 3D vyobrazení
- a další

Architektonicko-urbanistická studie je ideálním podkladem pro další fáze projektování. Území se ve studii navrhuje komplexně a při projektování je vše připraveno na to, aby se projektant zaměřil na technické detaily.

Zpracování studie je výhodné i z hlediska žádosti o dotaci. Navíc v současné době, kdy se vypracovává tato cenová nabídka se dá zahrnout maximálně 10 % v rámci projektové přípravy jako uznatelný náklad. V rámci evropského fondu je pak minimálně architektonická studie povinná. Při projektování v další fázi lze pak čerpat z fondu včasné přípravy až 50 % z nákladů na projektovou dokumentaci (maximálně však 200 tis. Kč).

## CENOVÁ NABÍDKA

Cenová nabídka je předkládána v českých korunách a je stanovena v souladu s obsahem a rozsahem prací požadovaných investorem. Cena díla bude uhrazena na základě vystaveného daňového dokladu se splatností 14 dní.

Cenová nabídka dle výše uvedeného činí: **185 500,00 Kč**

**Ceny jsou konečné. V době tvorby CN nejsem plátce daně z přidané hodnoty.**

## PLATEBNÍ PODMÍNKY

30 % do 7 dnů po podpisu SoD (55 650,00 Kč)  
70 % do 14 dnů od odevzdání díla (129 850,00 Kč)

## 3. TERMÍNY PLNĚNÍ

Zahájení prací proběhne ihned po podpisu SoD a doručení podkladů.  
Předání díla bude realizováno dle vzájemné dohody.  
Nejpozději však **do 3 měsíců** od podpisu SoD a doručení podkladů.

## 4. FORMÁLNÍ NÁLEŽITOSTI PLNĚNÍ

Studie bude zpracována v souladu s odsouhlasenými záměry, připomínkami a požadavky klienta.  
Architekt zhotoví studii dle požadavků na následné vyhotovení PD.  
**Platnost nabídky je 14 dní od vystavení.**  
Nabídka je platná jako celek.

Nabídku zpracoval: **Ing. arch. Daniel Szkwara**  
+420 770 690 009  
info@szkwara.com

V Praze dne 16.8.2022