

POZNÁMKY

POZN. č. 1:

Hrubší zemní pláň bude provedeno v souladu s ČSN 72 1006
Hrubší ostřelové vrstvy budou provedeny v souladu s ČSN 73 6121
Nesmílečné vrstvy budou provedeny v souladu s ČSN 73 6126-1 a 73 6126-2
Požadavky na kameninno a nesmílečné vrstvy budou v souladu s ČSN EN 13285
Kryy z dlažeb budou provedeny v souladu s ČSN 73 6131

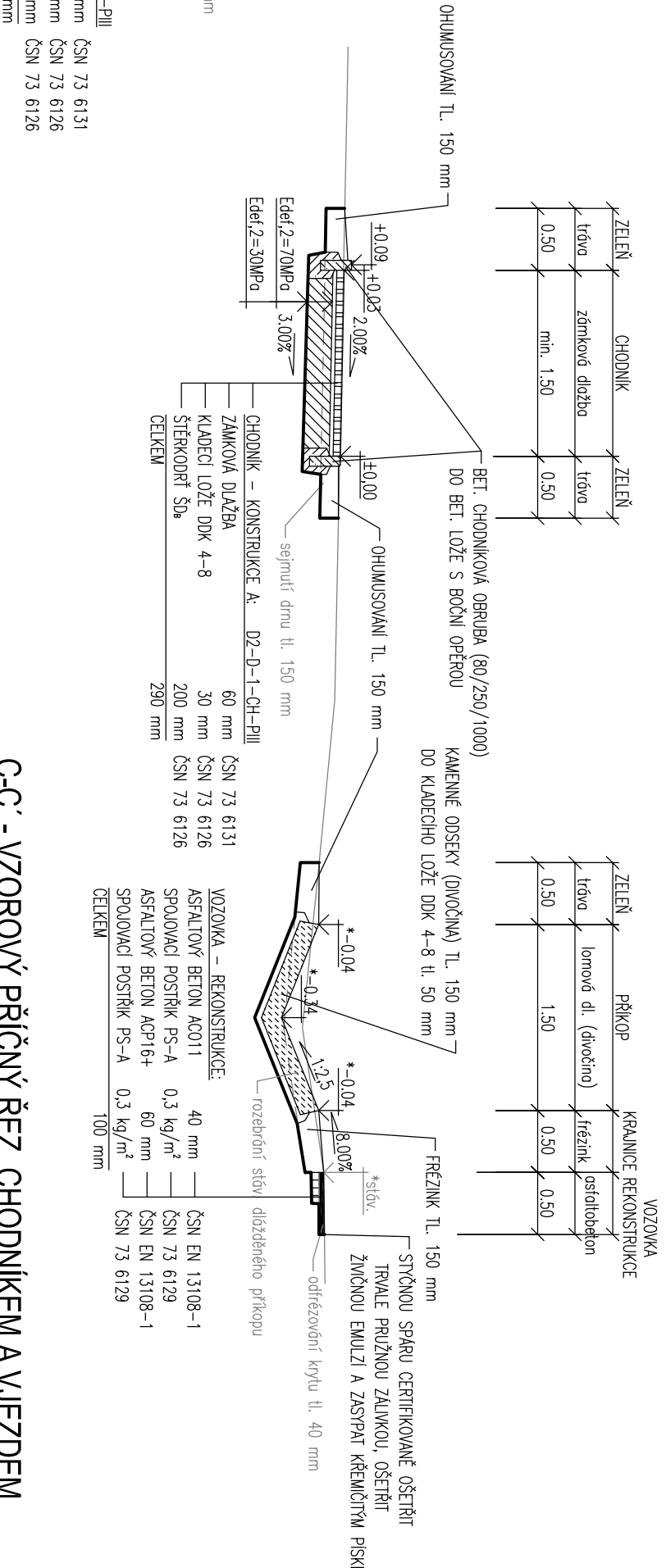
POZN. č. 2:

Všecké ložné spáry stávající vozovky budou před položením nové žitčné vrstvy
očištěny a ošetřeny spojovacím prostředkem. Všecké stěčné spáry, které jsou
namontovány vnějším prostředím, budou certifikované zvlášť tvrdé pružnou
zvládkou, ošetřeny živčnou emulzí a zasypany křemelitým pískem. Tímto
zajistíme se zamezí vzniku poruch na spáry stávající a nové vozovky.

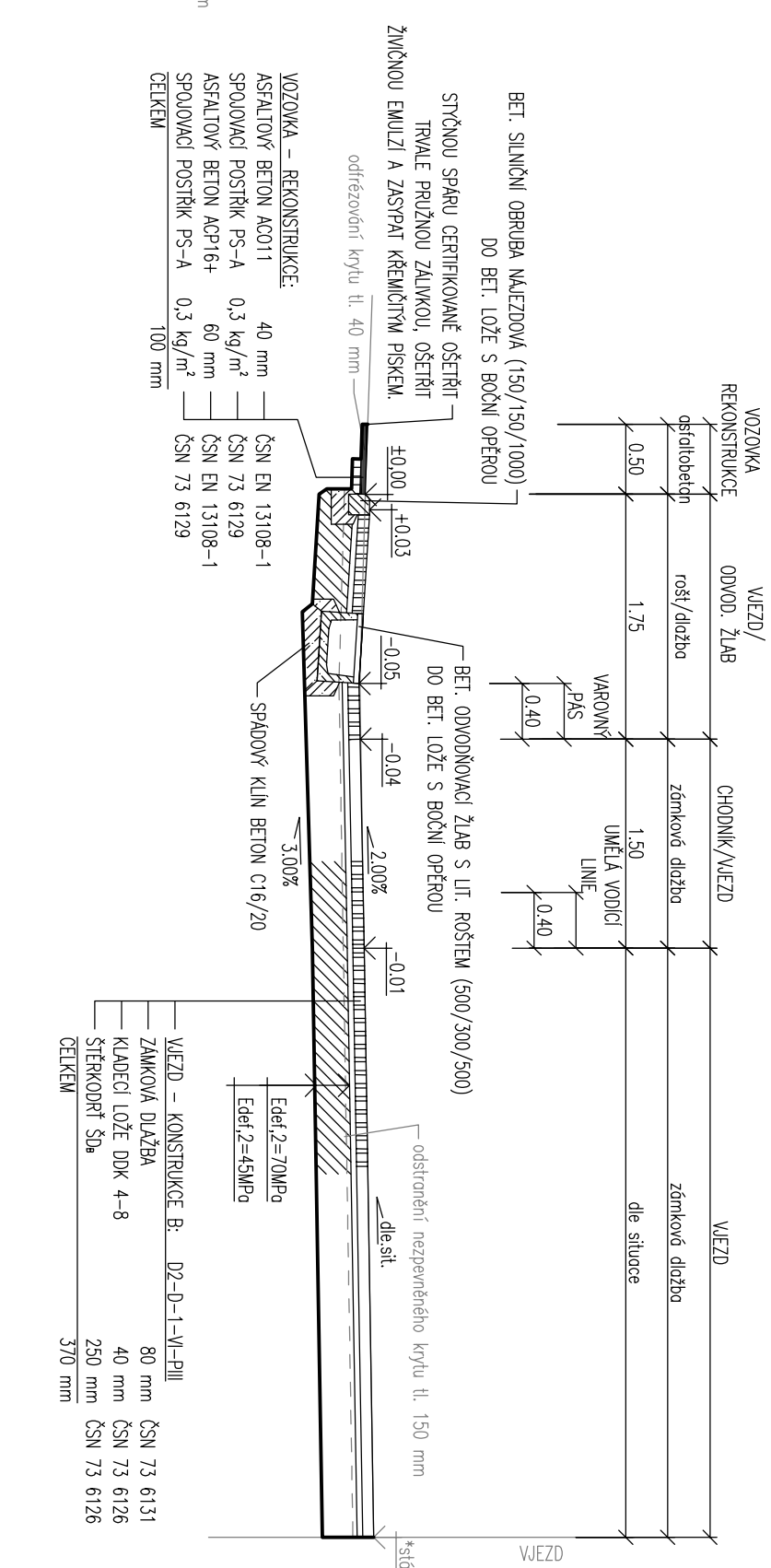
POZN. č. 3:

Z technologického hlediska je nutné dodržet 28 denní lhůtu pro vytvrzení
(vzduší) betonové konstrukce, během které nesmí být vystaveno jakémukoli
namáhání, vznícenímu průjezdem vozidel. V opačném případě se řídí brzké
poruchy a ztráta stálosti konstrukce.

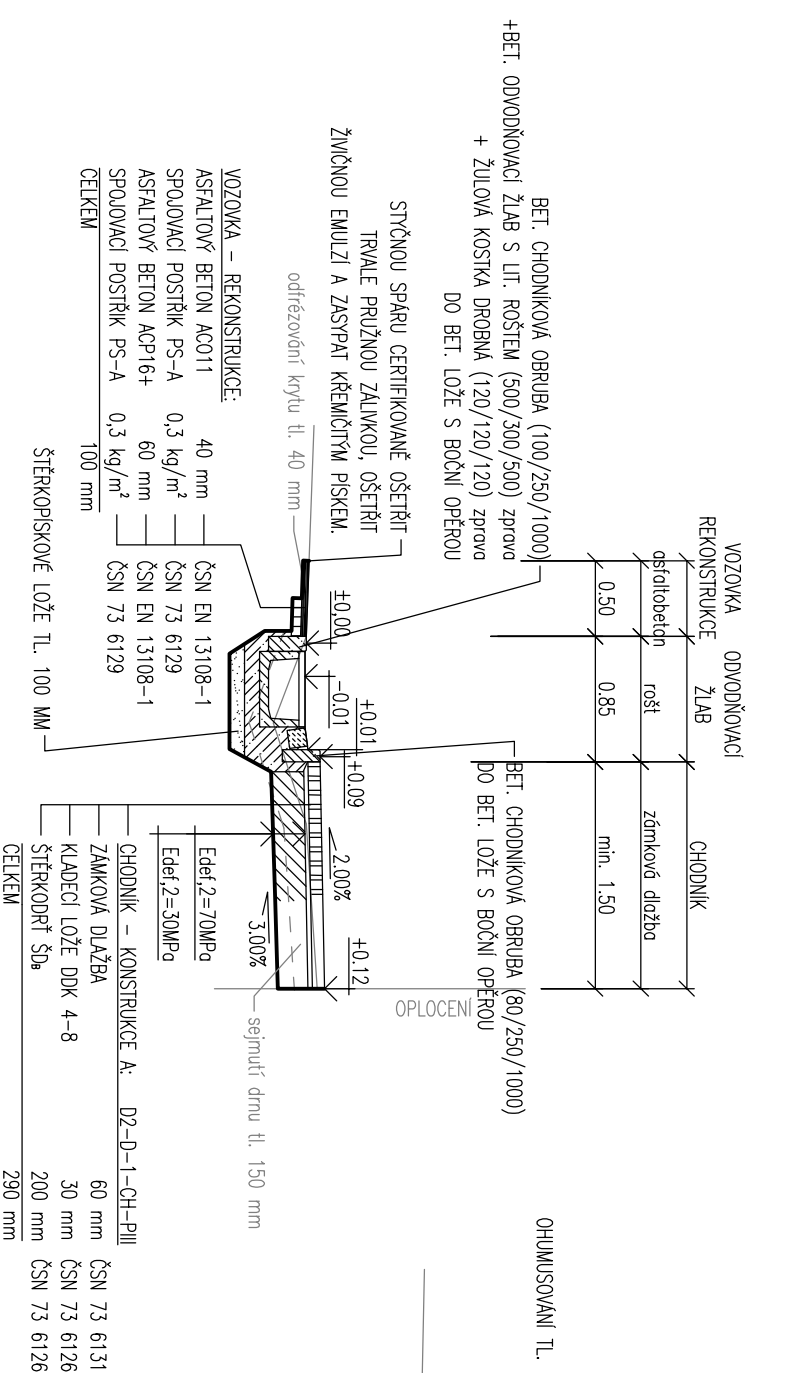
E-E' - VZOROVÝ PŘÍČNÝ ŘEZ CHODNÍKEM A PŘÍKOPEM



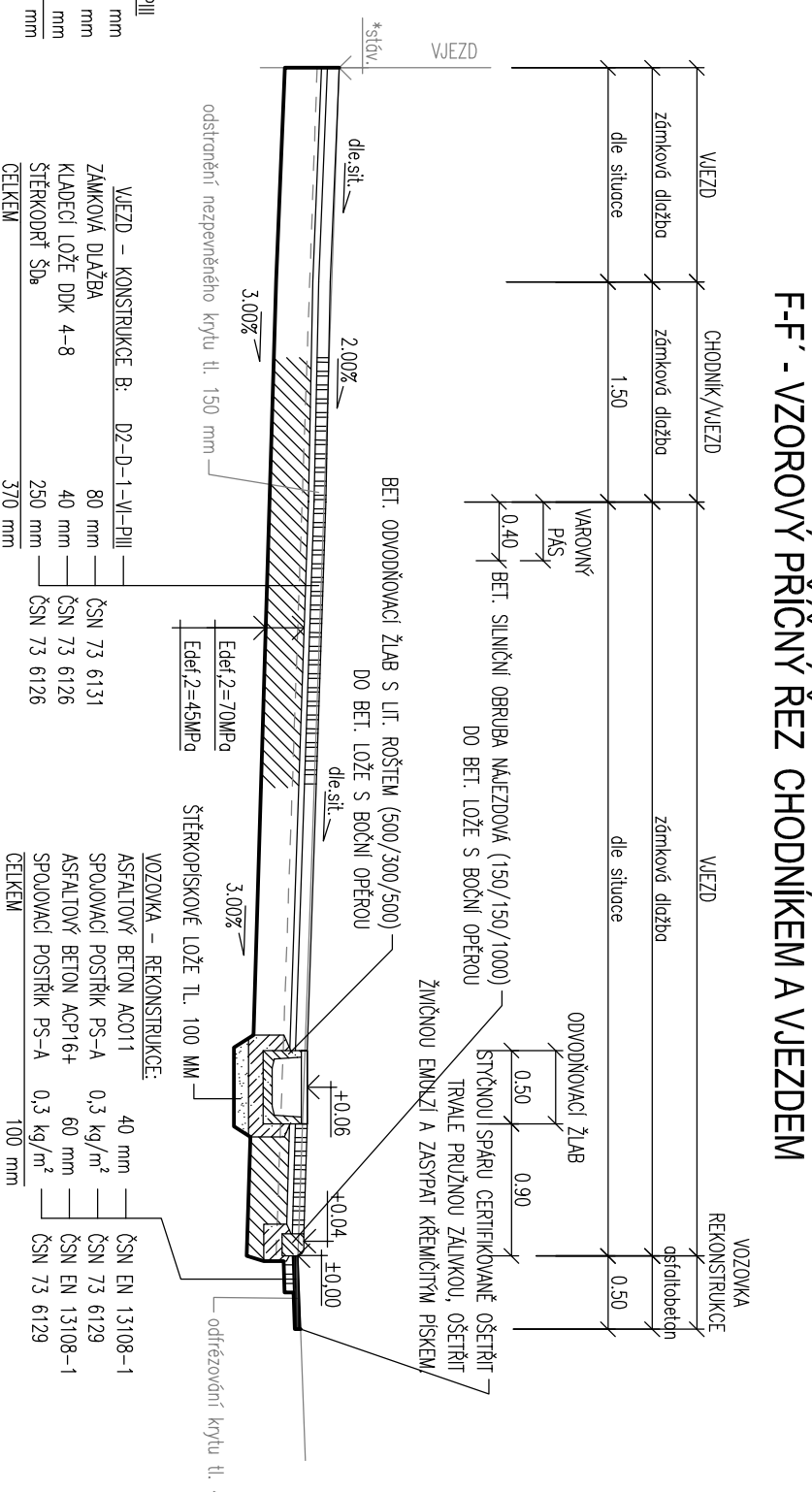
C-C' - VZOROVÝ PŘÍČNÝ ŘEZ CHODNÍKEM A VJEZDEM



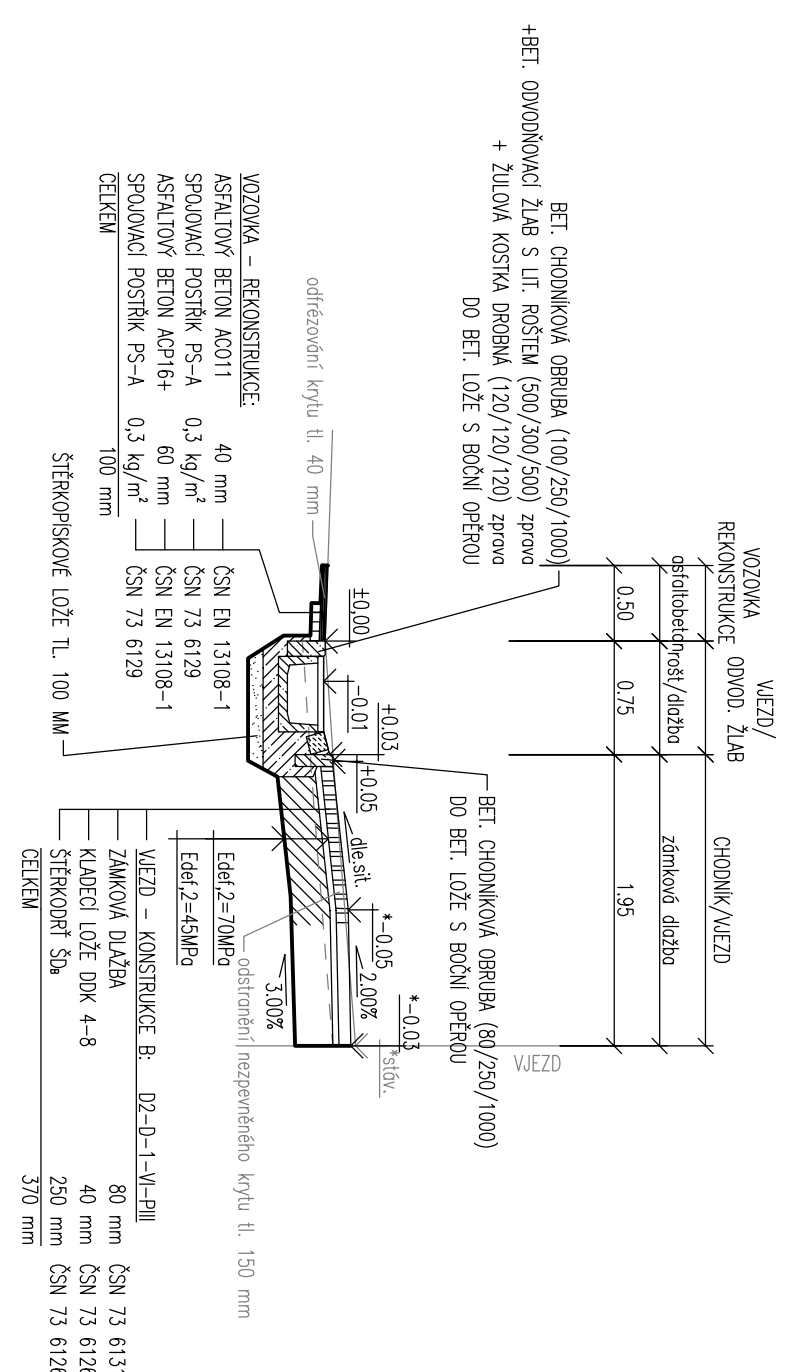
B-B' - VZOROVÝ PŘÍČNÝ ŘEZ CHODNÍKEM



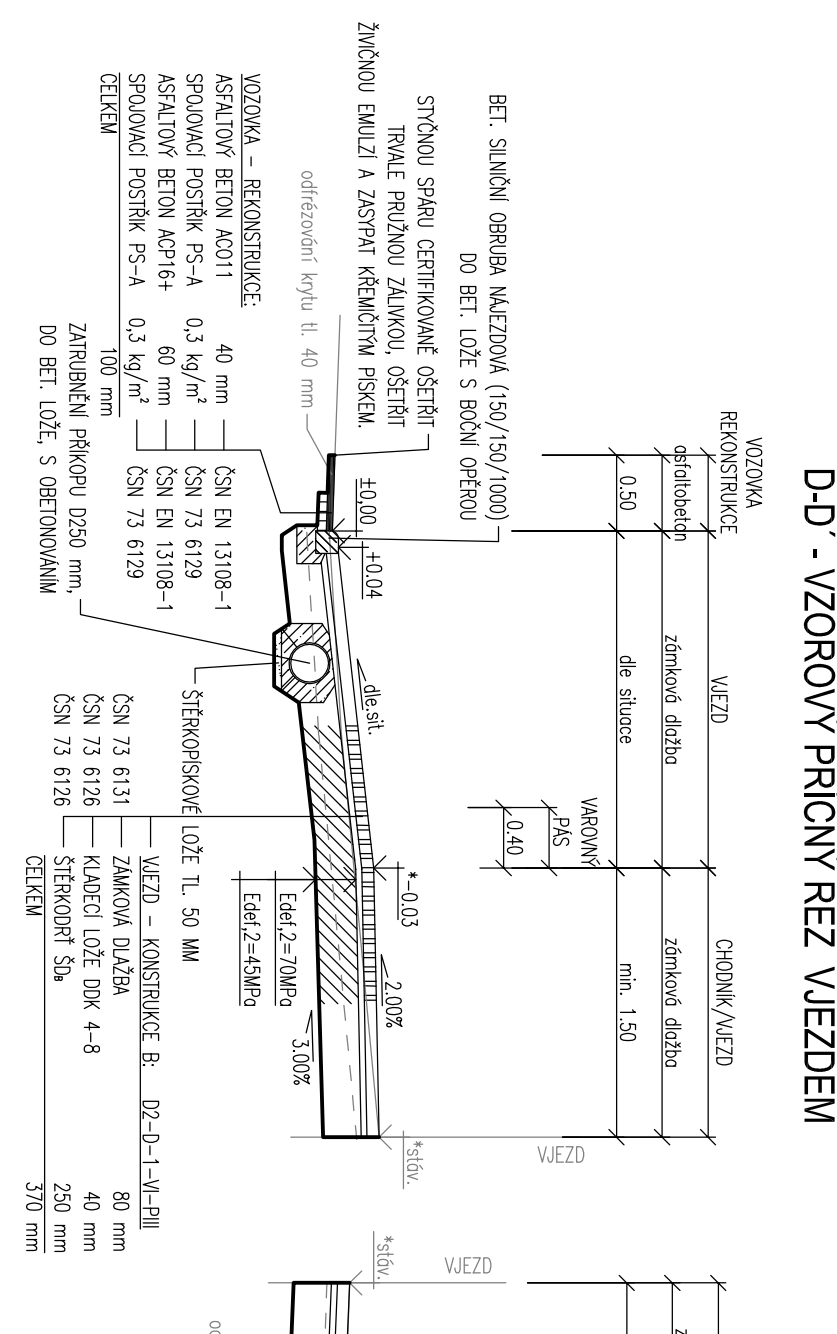
F-F' - VZOROVÝ PŘÍČNÝ ŘEZ CHODNÍKEM A VJEZDEM



A-A' - VZOROVÝ PŘÍČNÝ ŘEZ VJEZDEM



D-D' - VZOROVÝ PŘÍČNÝ ŘEZ VJEZDEM



ČÍSLO REVIZE	DATUM REVIZE	POPIS REVIZE
1.		
2.		

<p>PROJEKT DOPRAVNÍ FILIP SRO Švermova 1338, 413 01, Roudnice nad Labem tel.: 416 931 924 IČO: 28714792, DIČ: CZ28714792 HPP: Ing. Josef Filip, Ph.D.</p>	<p>PROJEKT DOPRAVNÍ</p>
<p>Investor: Obec Stratov KÚ: Stratov (756326)</p>	<p>ZPRACOVATEL ČÁSTI</p>
<p>Zodpovědný projektant: Ing. Josef Filip, Ph.D. Vyracoval: Bc. Jan Štála</p>	<p>PROJEKT DOPRAVNÍ</p>
<p>Datum: 2/2020 Zakázka: CHODNÍKY V OBCI STRATOV - III. etapa Příloha: VZOROVÉ PŘÍČNÉ ŘEZY</p>	<p>Supern: DUR / DSP Měřítko: 1:50 Číslo přílohy: D.101.3</p>